



关于即时行情

每个交易日**9:15至15:05**,盘后定价申报不纳入即时行情

每个交易日**15:05至15:30**,盘后定价申报及成交纳入即时行情

• 盘后定价即时行情包括哪些内容



证券代码



证券简称



收盘价



盘后定价交易当日
累计成交数量



盘后定价交易当日
累计成交金额



买入或卖出的
实时未成交申报数量



其他要点

盘后定价交易成交量、成交金额在盘后定价交易结束后计入该股票当日总成交量、总成交金额

通过盘后定价交易减持股份的,视同通过竞价交易减持股份,需遵循股份减持的相关规定

免责声明

本栏目的信息不构成任何投资建议,投资者不应以该等信息取代其独立判断或仅根据该等信息做出决策。供稿人力求本栏目文章所涉信息准确可靠,但并不对其准确性、完整性和及时性做出任何保证,亦不对因使用本栏目信息引发的损失承担责任。

指导单位:



主办单位:



投资者教育中心



获取更多创业板知识

如有疑问,请拨打深交所服务热线400 808 9999

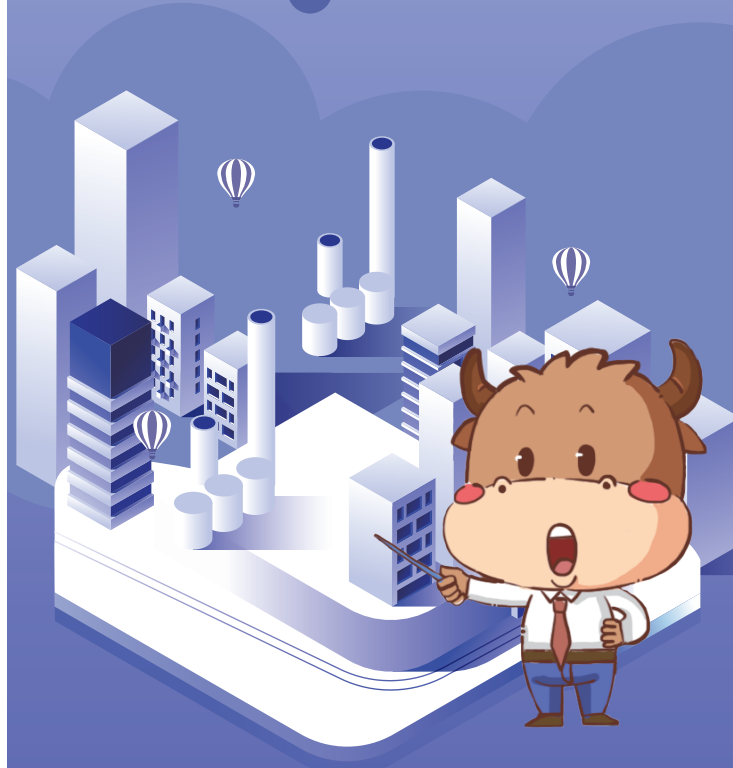
创新创业 共迎发展
创业板改革系列解读



创新创业 共迎发展

深交所创业板 交易特别规定(中)

图说改革系列



盘后定价交易篇

PANHOUDINGJIAJIAOYIPIAN

创业板新增盘后定价交易方式

- 创业板股票新增**盘后定价交易**，进一步满足投资者按照收盘价成交的需求
- 盘后定价交易是指深交所在收盘后按照**时间优先**的原则，以**当日收盘价**对盘后定价买卖申报逐笔连续撮合的交易方式



交易时间和申报时间



- 交易时间：每个交易日**15:05至15:30**
- 申报时间：每个交易日**9:15至11:30 13:00至15:30**

- 申报当日有效
- 申报时间内未成交的申报可以撤销
- 开市期间停牌的，停牌期间可以继续申报
- 当日15:00仍处于停牌状态的，不进行盘后定价交易



申报价格要求



买入限价 < 收盘价



卖出限价 > 收盘价



买卖限价超出当日涨跌幅限价



单笔申报数量要求



单笔申报数量为**100股或其整数倍**，最大不得超过**100万股**



成交原则



深交所**当日收盘价**为成交价、按照**时间优先**原则对盘后定价申报进行逐笔连续撮合



委托指令



投资者参与盘后定价交易，应向证券公司提交**盘后定价委托指令**

- 盘后定价委托指令包括哪些内容



证券账户号码



证券代码



买卖方向



限价



委托数量